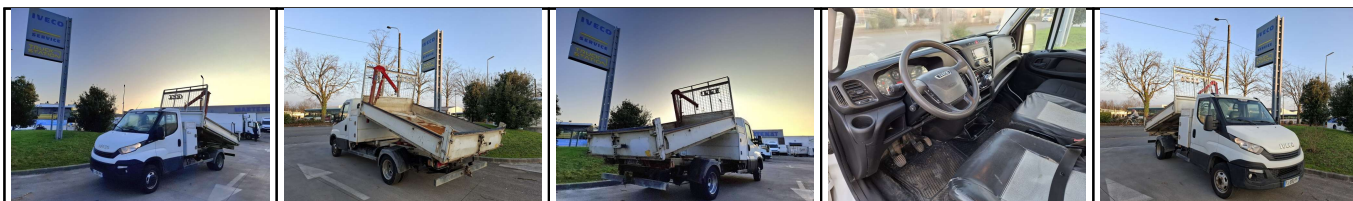


# IVECO - DAILY 35C15 3.0L HPi 150 Benne et Coffre JPM - Benne AR



## MARTENAT BRETAGNE

Commercial: **MANU HOLVECK**

ZI de Chantepie, 14 rue du Breil BP 97125 35571 CHANTEPIE

Tél: 02 99 26 14 20 - Portable: 0608956608

- N° dossier : N193A
- Prix : 23 000,00 € HT

- Suspension avant : Mécanique
- Suspension arrière : Mécanique

- Marque : IVECO
- Modèle : DAILY 35C15 3.0L HPi 150 Benne et Coffre JPM
- Norme : Euro 0
- Année : 2019
- Puis. Moteur : 150
- Kms.. : 87900
- Empattement : 3750
- Cabine : 3 places

- Boîte : Mécanique
- Pont arrière : Sans réducteur

- Dim. pneus : 195/75 R16C
- Usure pneus avant :
- Usure pneus arrière :

- 1ère immat : 23/06/2019
- Validité contrôlographe :
- Validité mines :

- Longueur utile : 3200 mm.
- Largeur utile : 0 mm.
- Hauteur utile : 0 mm.

- PTAC : Kg.
- PTRR : 7000 Kg.

### Détails:

MARTENAT Bretagne Présente :

IVECO Daily 35C15 3.0L HPi 150CH Benne et Coffre JPM avec Potence

1ere MEC : 2019

Kilometrage : 87 900 Kms

Equipement : Climatisation, Régulateur, Kit Main Libre Bluetooth, Radio, Antibrouillard

Véhicule révisé et garantie

Prix : 23 000 € HT soit 27 600 € TTC

TVA récupérable

MARTENAT Bretagne

Zone du Sud Est, 14 rue du Breil

35135 Chantepie

